



Helenistik Dönem'i'n Mütevazı, Düzenli
ve Büyüleyen Kenti Priene Buluntularını
Görmek için Milet Müzesi'ni

görmelişin

Priene



Priene Ören Yeri Ziyaret Saatleri

1 Nisan-31 Ekim			
Pazartesi Salı	Çarşamba	Perşembe Cuma	Cumartesi Pazar
9.00 19.00	9.00 19.00	9.00 19.00	9.00 19.00
31 Ekim-1 Nisan			
Pazartesi Salı	Çarşamba	Perşembe Cuma	Cumartesi Pazar
8.30 17.30	8.30 17.30	8.30 17.30	8.30 17.30

[f](#) TurkishMuseums [@](#) officialturkishmuseums [t](#) TurkishMuseums [v](#) TurkishMuseums [e](#) TurkishMuseums

Adres Güllü Bahçe, 09230 Söke/Aydın

Güncel bilgiler için lütfen web sitesini ziyaret edin.



T.C. KÜLTÜR VE TURİZM
BAKANLIĞI

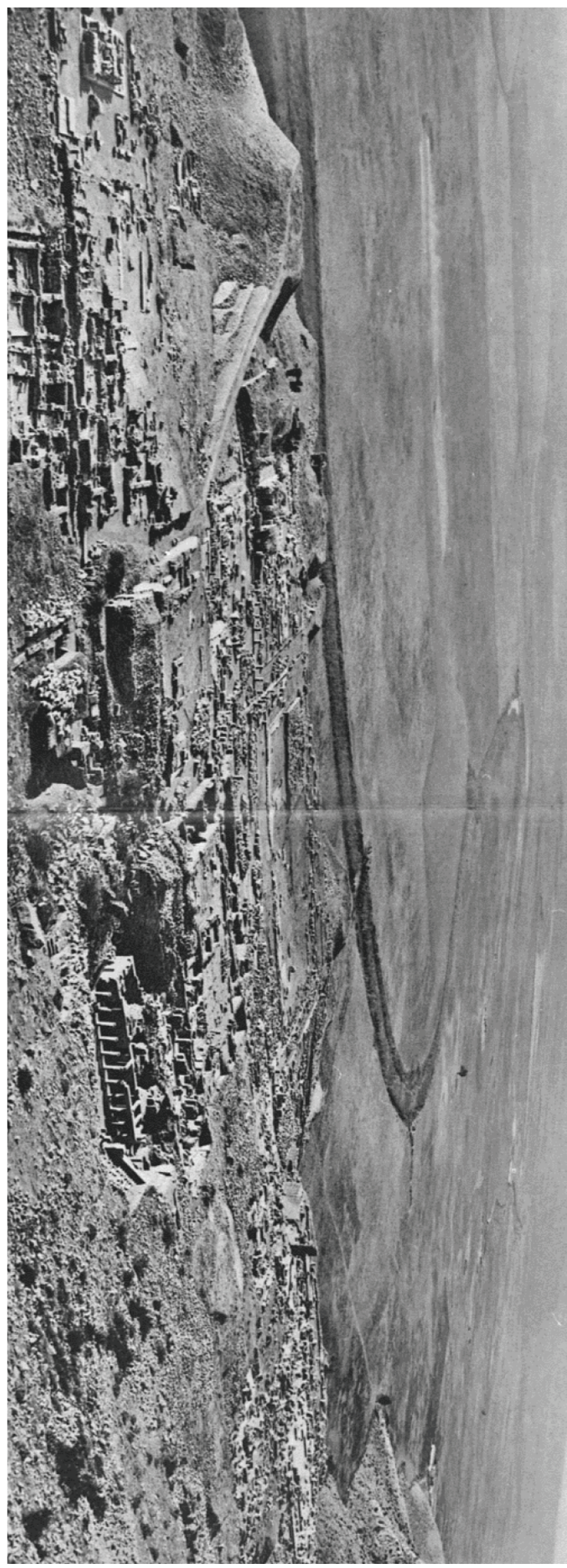


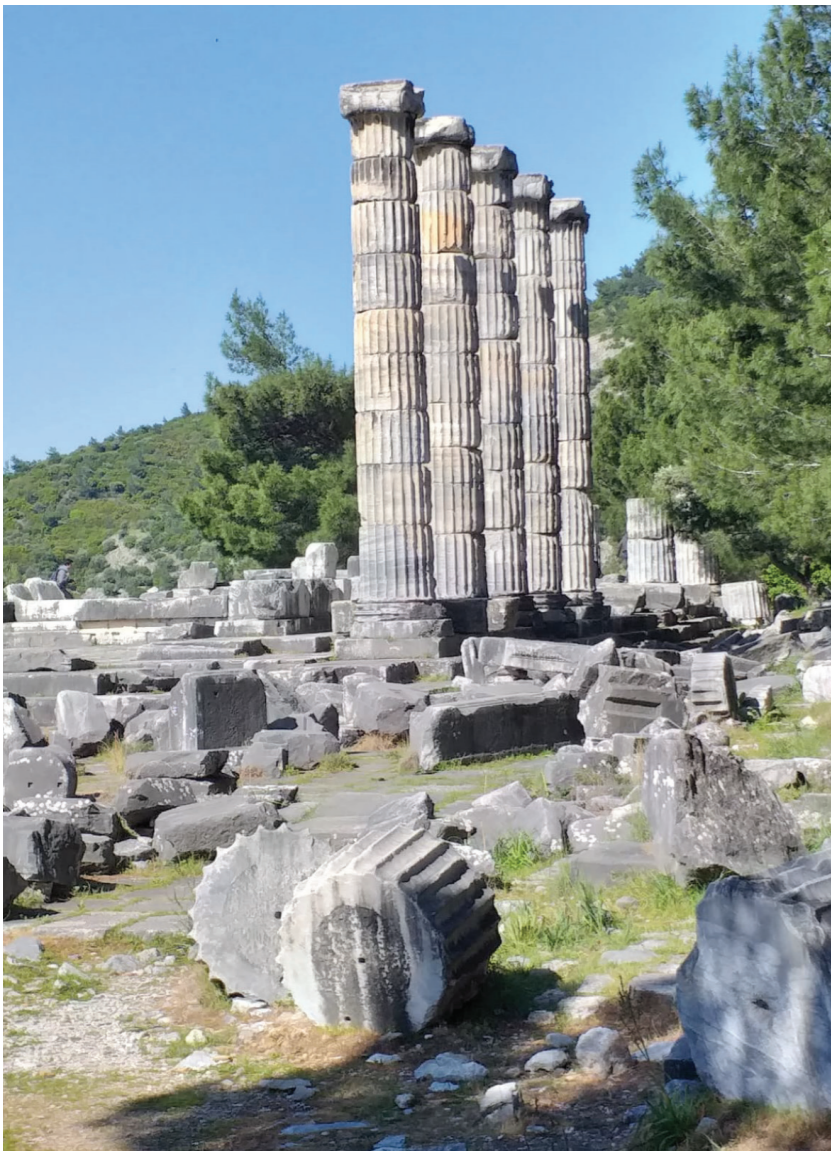
www.muze.gov.tr



T.C. KÜLTÜR VE TURİZM
BAKANLIĞI

Anadolu'nun Pompei'si





Athena Kutsal Alanı

Miladi yıllardan kalma propylon denilen anıtsal kapıdan kutsal alana girilir. Sayısız sütun tamburu ve saçaklık parçası arasından dikdörtgen şeklinde boş bırakılmış bir yapı parçasına gelinir. Burası M.Ö. 2. yüzyıla tarihlenen sunaktır. Sunağı bir zamanlar figürlü kabartmalar süslüyordu. Onun da batısında tapınak yer alır. Arkada batıda Athena'nın kült heykeli kaidesinin kalıntıları korunmuştur. Pytheos, tüm plan unsurlarına, tek bir modülü esas alan ölçüler vererek, tapınak mimarisinde yeni bir çığır açmıştır. Tapınak ile sunak arasında Yunanca yazıtlı bir architrav bulunur.



Tiyatro

Batı Anadolu'da, üzerine Roma Dönemi'ne ait fazla eklenti gelmeden korunmuş tek örnektir. İlk başta tanrı Dionysos şerefine oyunlar aşağıda oynanırken, daha sonraları bu, üzeri tahta döşemeyle kaplanan proskeniona taşınmıştır. Dionysos sunağı, arkada orkestranın kenar yuvarlağında hala durmaktadır.



Bouleuterion

Prytaneion kentin yürütme heyetinin resmi iş yeri idi. Yabancı diplomatlar da burada kabul edilmekte ve Hestia'nın kutsal ateşi gece gündüz burada yanmaktaydı. Zamanla birçok değişiklik geçirmiştir. Aynı anda en az 500 meclis üyesi burada yer bulabiliyordu. Yapının ortasında restore edilmiş, üzerinde tanrı büstleri yer alan bir sunak durmaktadır.



Doğu Kapısı

Doğu Kapı bir zamanlar Priene'nin en ihtişamlı kapısıydı. Buradan, sur önündeki mezar alanları boyunca komşu Magnesia kentine doğru gidiliyordu.



Bazilika

Pispopokosluk kilisesi olan bazilika, bir kısmı Athena Kutsal Alanı'nın güney galerisinin yapı elemanları olmak üzere devşirme malzeme ile M.S. 5-6. yüzyıllarda inşa edilmiştir. Papazın hitap kürsüsü (ambon) kilisenin ortasındadır. Doğuda kilisenin yarım yuvarlak apsisi yer alır.